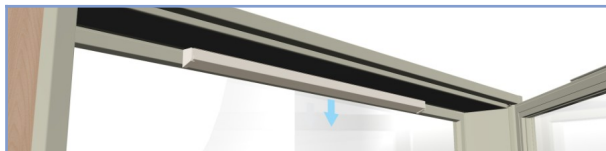


Terveydelle on tärkeää, että raitista ilmaa saadaan riittävästi ja että se on puhdasta. Venttiilit on hyvä pitää aina auki, sekä suodattimet suositellaan vaihdettavaksi kerran vuodessa, ainakin keväisin ennen siitepölykauden alkua.

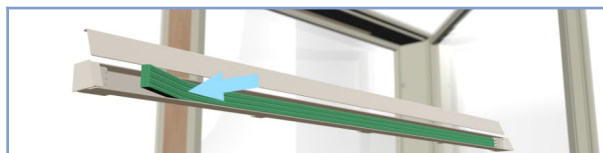
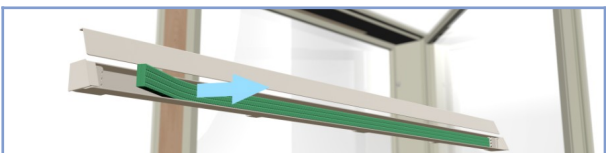
PRSX raitisilmasuodattimen suodatinosan vaihto

Huom! Suodatinosan väri voi olla eri kuin kuvissa.

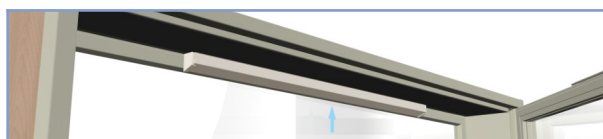
1. Avaa ikkunapuitteet, vedä suodatinpalkki irti magneettikiinnityksestä ja poista säätöpelti.



2. Poista vanha suodatin ja laita vastaavasti uusi tilalle. Suodatin irtoaa sormin vetämällä.



3. Liu'uta säätöpelti takaisin, aseta palkki takaisin paikoilleen ja sulje ikkunapuitteet.



Huom! Uloimmaisen ikkunan pesun tai avauksen yhteydessä poista suodatinpalkki ensin.

PRSX raitisilmasuodattimen säätö PRSX raitisilmasuodattimen tarjoaman ilmavirran määrää on mahdollista säätää liu'uttamalla säätöpeltiä auki tai kiinni.



PRSX raitisilmasuodattimen kesä ja talvi toiminto : Kaikki toiminnot tapahtuvat automaattisesti.

Talvella ulkoa tuleva raskas kylmä ilma painuu alas ja samalla lämpenee, jonka jälkeen nousee ylös alipaineen ja lämmön vaikutuksesta. Lämmennyt ilma purkautuu huonetilan sisäpuitteraossa olevan venttiilin läpi.

Kesällä ulkoa tuleva ilma ei pääse enää laskeutumaan vaan virtaa suoraan suodattimen läpi ja yläteitse venttiiliin eikä lämpenemistä tapahdu.



Venttiilin käyttö

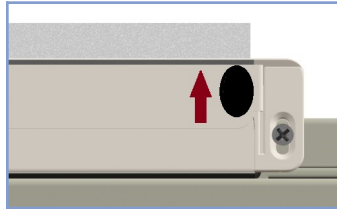
Venttiilejä suositellaan pidettävän auki, jotta hiilidioksidin määrä huoneistossa pysyy alhaisena ja happea on ilmassa riittävästi.

Ilmavirtaa on mahdollista säätää venttiilin päällä olevan säätölevyn avulla.

Suosittelun säätölevyn sijainti on täysin auki työnnettynä.

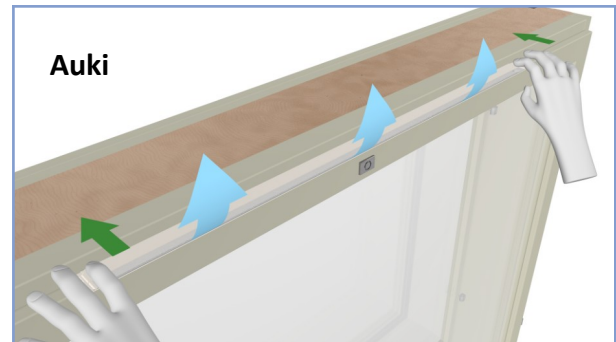
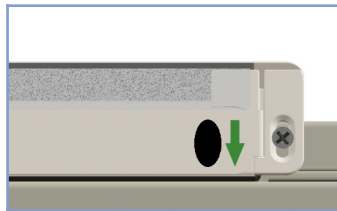
Venttiilin sulkeminen:

Vetämällä säätölevyä (**mustaa nappia painaen**) huoneistoon päin ilmavirta pienenee, ja venttiili on mahdollista sulkea.



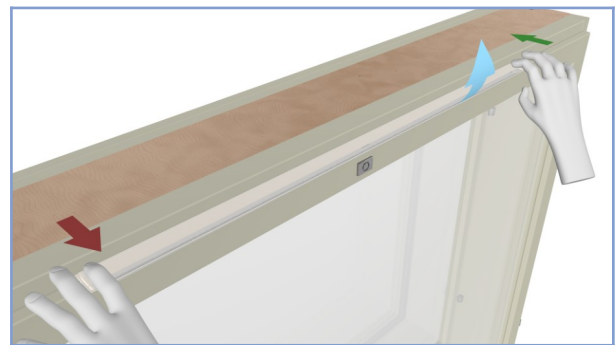
Venttiilin avaaminen:

Työntämällä säätölevyä (**mustaa nappia painaen**) ulospäin ilmavirta kasvaa.



Ilmavirran ohjaus:

Ilmavirtaa on tarpeen vaatiessa mahdollista ohjata vasemmalle tai oikealle sulkemalla toinen pääty ja vetämällä toinen auki.



Air Termico tuloilmaikkunaventtiili on suunniteltu toimimaan -2-20 Pascalin alipaineessa.

***Huoneiston alipaine tulee säätää -5-15 Pa:n tasolle, suurempi alipainetaso lisää energiakustannuksia. Suosituksemme on -10 Pascalia.**

***Asumisterveysasetuksen soveltamisohjeessa sanotaan, että jos alipainetaso on suurempi kuin 15 Pa, tulee alipaineen syy selvittää ja alipainetta pienentää.**